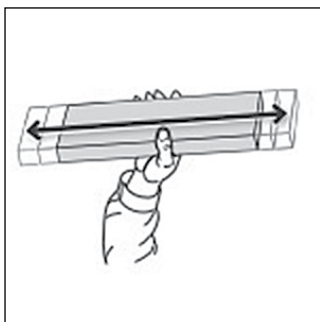


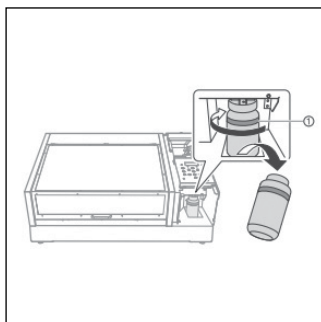
ROLAND LEF2

SVAKODNEVNO ODRŽAVANJE ZA KORISNIKA:

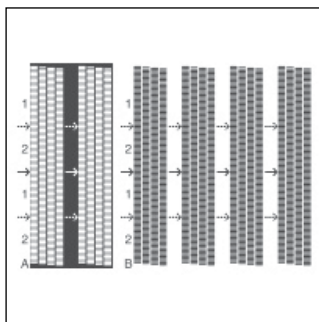
Prije početka rada na stroju



Protresti kertridž s bijelom bojom (50 puta)

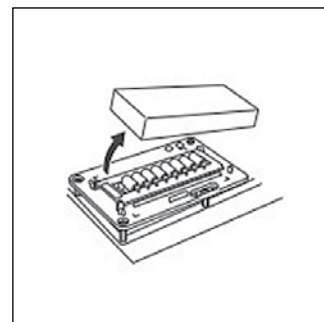


Provjera razine otpadne boje u boci za otpadnu boju



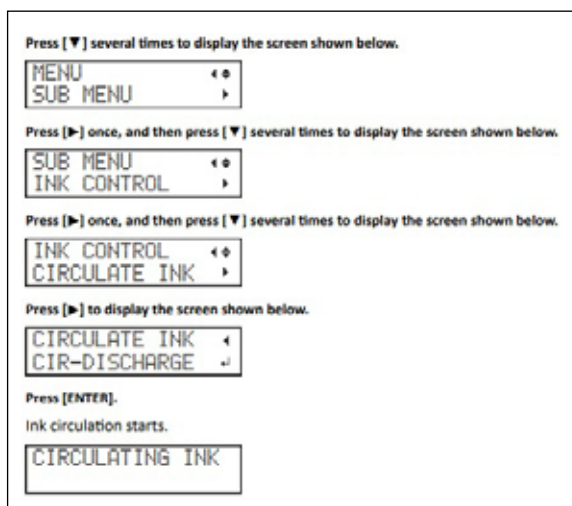
Pokrenuti normalno čišćenje. Pokrenuti test print i provjera stanja nozzli.

Nakon završenog rada



Provjera test printa. "Head refresh" procedura.

TJEDNO ODRŽAVANJE ZA KORISNIKA:



- Ručno čišćenje glava, wipera i cap stanica sredstvom za čišćenje i štapićima.
- Usisavanje i čišćenje unutrašnjosti stroja od prašine i ostale prljavštine.
- Pokrenuti cirkulaciju bijele boje.
- Provjeriti čistoću UV lampe. UV lampa se čisti izopropilnim alkoholom.
- Provjeravati rok isteka boje na kertridžu.

Preporučena zamjena dijelova je u intervalu od 6 mjeseci:



Wiper



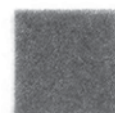
Wiper cleaner



Cap stanica



Damper



Filter